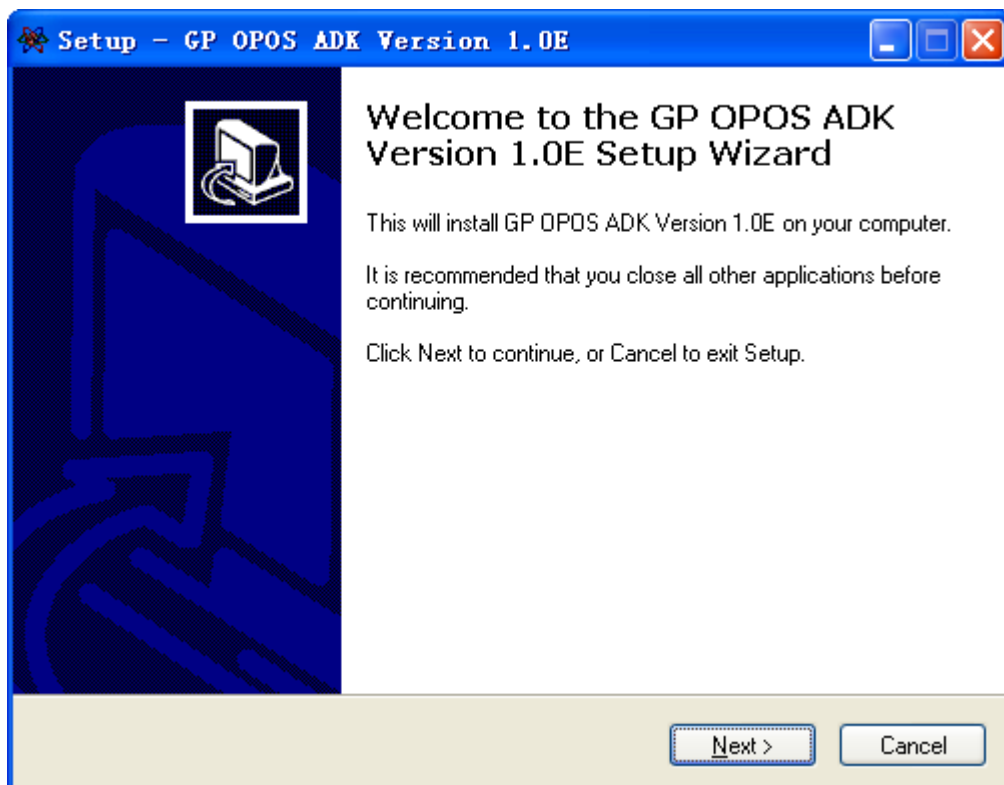
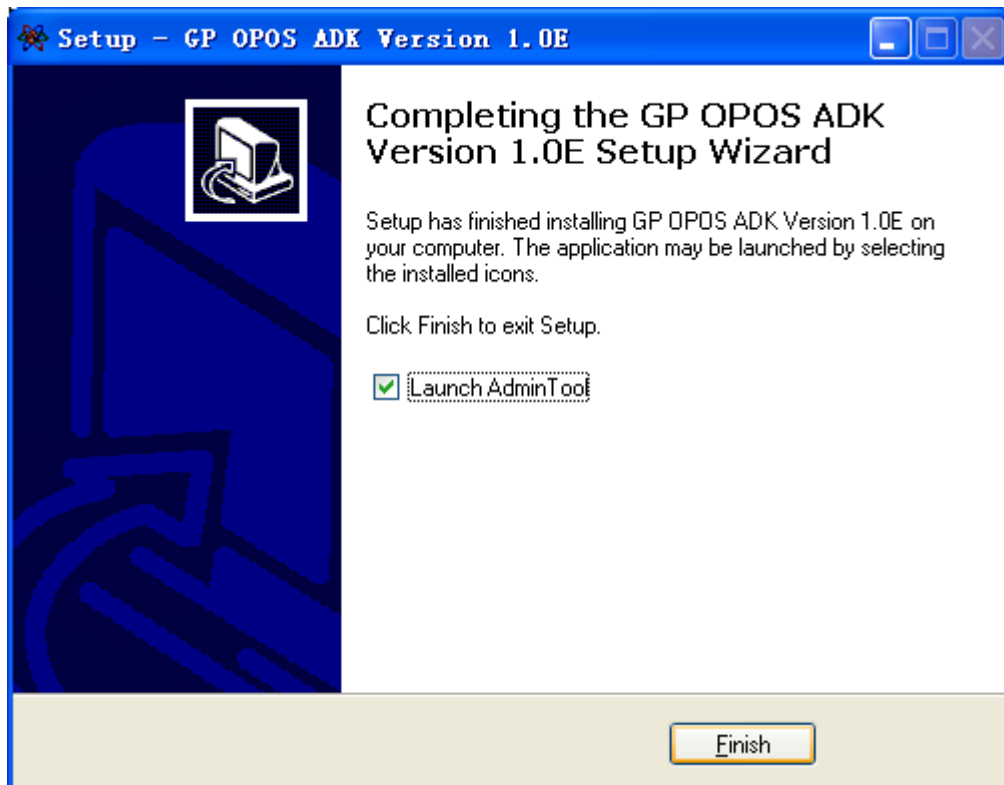


GP OPOS 使用说明

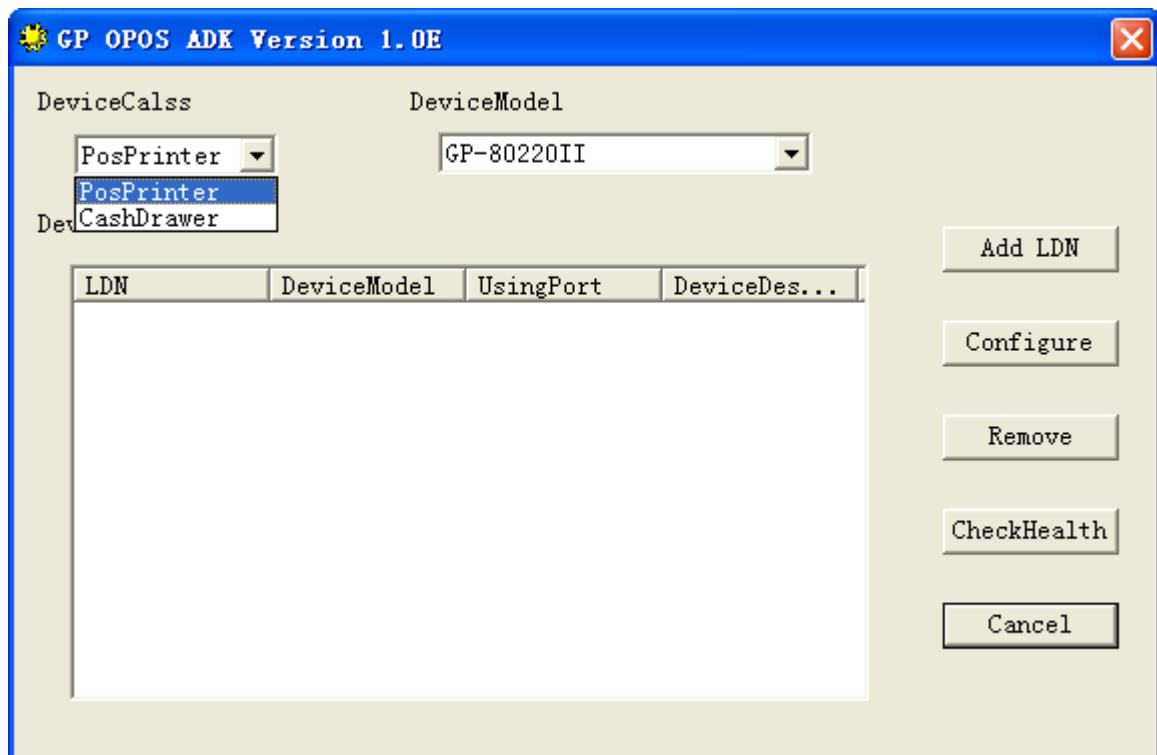
- 1、安装 GP OPOS SETUP.EXE。如下图所示。



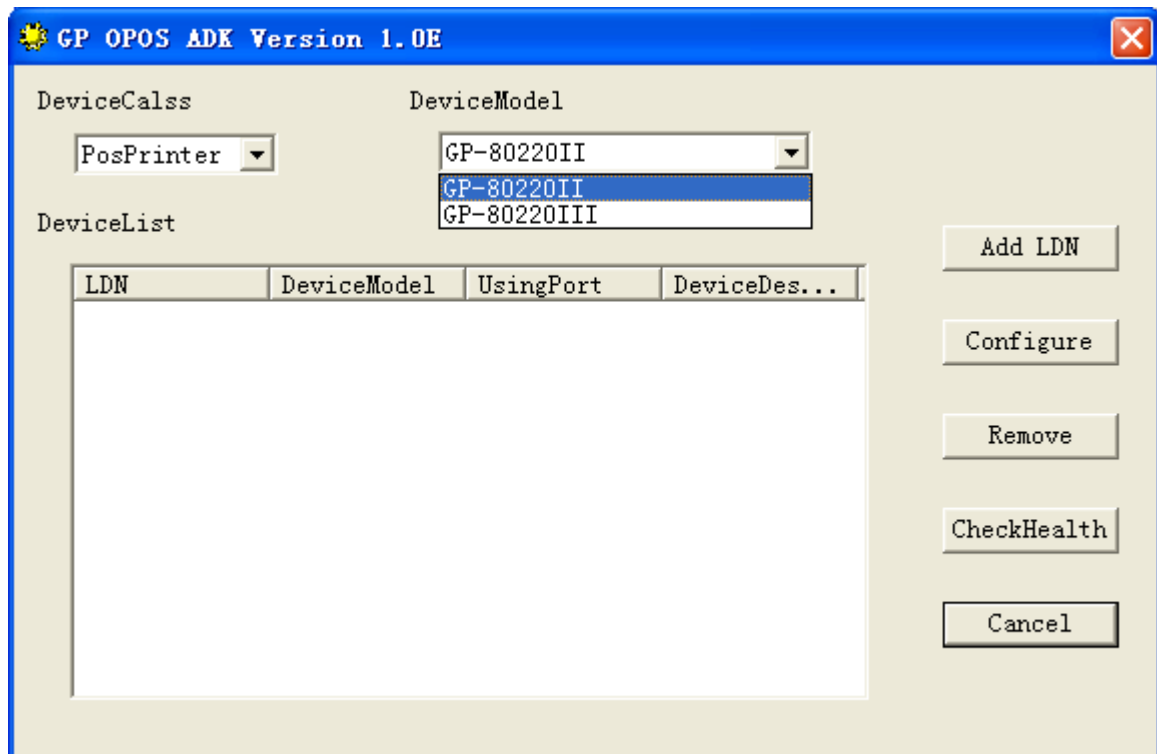
- 2、安装完成如下图所示。



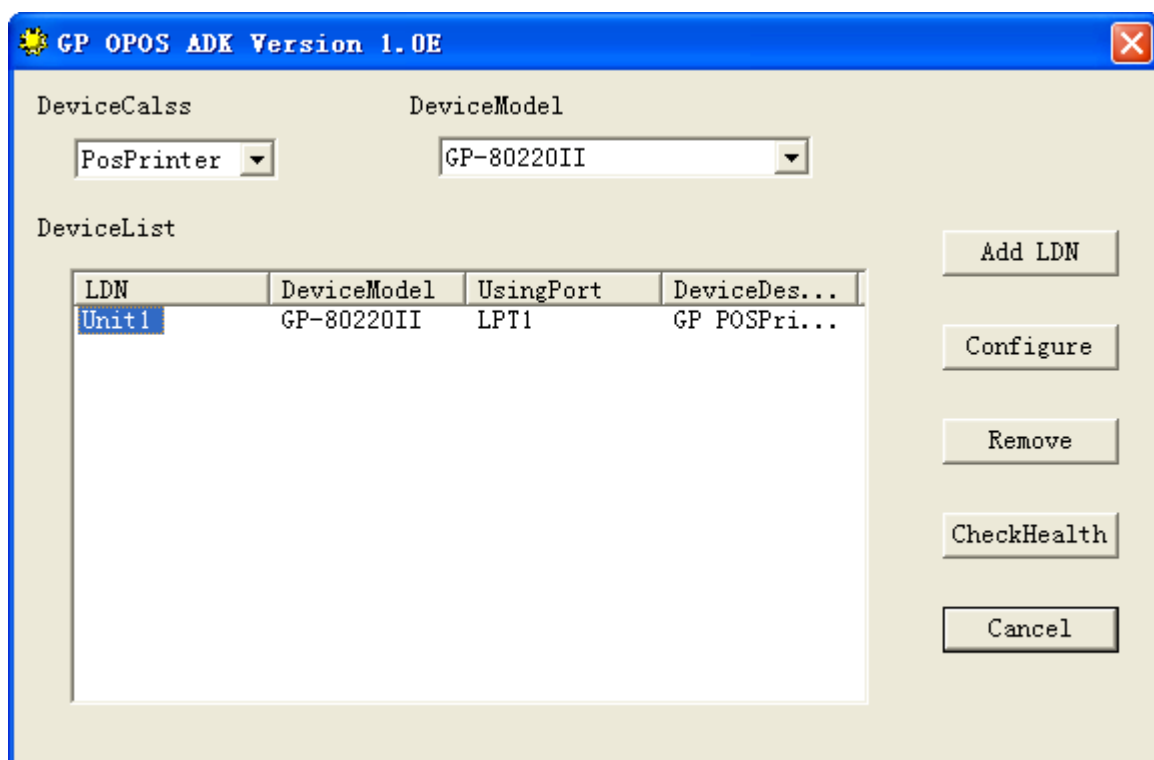
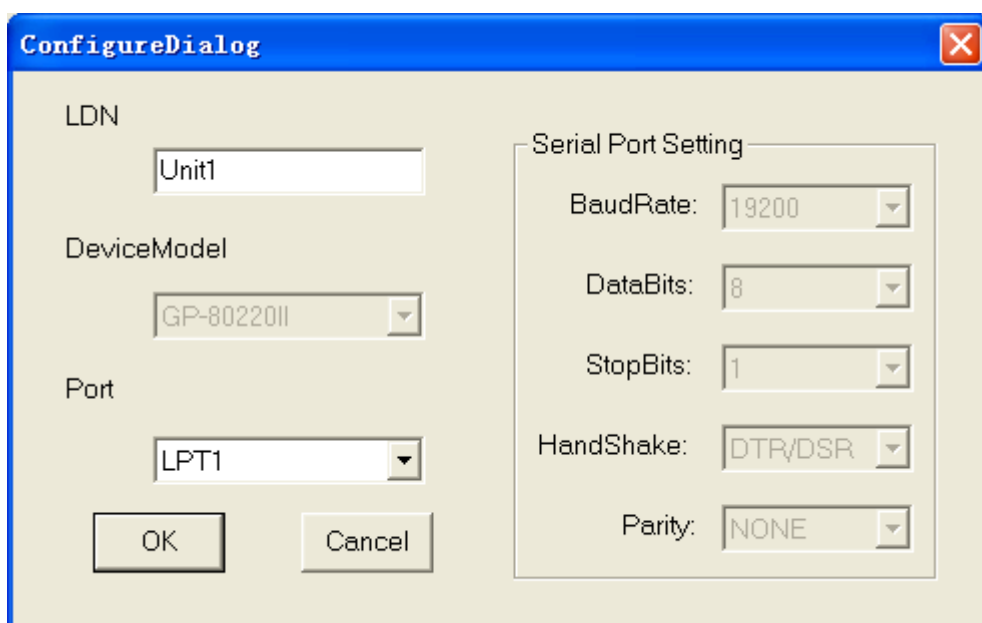
- 3、运行 GP OPOS 程序 AdminTool.EXE 如下图所示。



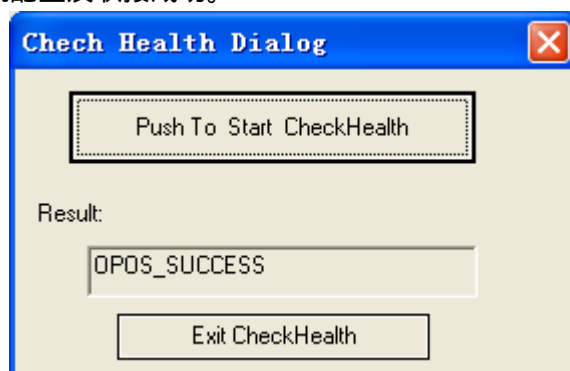
- 4、选择“DeviceClass”为“PosPrinter”，选择“DeviceModel”为“GP-80220II”或“GP-80220III”，如下图所示。



- 5、使用“Add LDN”添加新的“LDN”(Logical Device Name)，选择打印机的端口名并配置端口，然后点击“OK”确定。如下图所示。



- 6、在 DeviceList 中选择“Unit1”，使用“CheckHealth”测试打印配置及联接情况。如果出现下图的窗口提示，则说明打印机配置及联接成功。



如果出现如下图所示窗口提示，则说明打印机配置或联接失败，重新配置打印机或重新联接打印机。



- 7、**注意：**在使用 GP OPOS 时，请先将其它的 OPOS 软件及其它型号打印机的 LDN 删除，以免打印机的端口或 LDN 发生冲突；同时，不要有其它的任何程序（包括驱动程序）占用 OPOS 软件所要用的端口，否则可能引起通讯错误联接不成功。

2006-08-26